



**APPEL DE
CANDIDATURES**

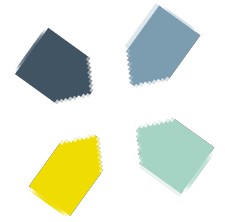
**CONSEILLÈRE OU CONSEILLER,
DÉVELOPPEMENT PHILANTHROPIQUE**

Le Groupe communautaire L'itinéraire s'est donné pour mission d'accompagner des personnes marginalisées, exclues du marché traditionnel du travail, ayant connu l'itinérance, la dépendance, ou souffrant de problèmes de santé mentale. Au fil des ans, environ 2500 personnes ont amélioré leur qualité de vie par la rédaction et la vente du journal de rue.

Afin de soutenir sa mission et de répondre aux besoins croissants, L'itinéraire cherche à doter son équipe d'une conseillère ou d'un conseiller en développement philanthropique qui, grâce à son expertise, sa connaissance des meilleures pratiques en collecte de fonds et son esprit collégial, contribuera à atteindre les cibles de financement privé.

PROFIL RECHERCHÉ

La personne titulaire du poste de conseil en développement philanthropique contribue à l'atteinte des objectifs financiers en fonds privés (dons provenant d'individus, d'entreprises et de fondations) du Groupe communautaire L'itinéraire. Elle se démarque par son **esprit d'équipe**, sa **collégialité**, sa **débrouillardise** et son **esprit d'intrapreneure**. La personne titulaire du poste veillera à maximiser les opportunités de financement et assurera la mise en place d'outils, d'activités et de processus d'intendance et de reconnaissance selon les meilleures pratiques de collecte de fonds.



FONCTIONS, ATTENTES & AVANTAGES

En collaboration avec la direction générale et l'ensemble de l'équipe de L'Itinéraire, la personne titulaire de ce poste a comme rôle de contribuer au développement et au maintien des relations avec les donateurs.



IL S'AGIT D'UNE PERSONNE QUI :

- Assure un leadership dans le développement, l'exécution des stratégies et les outils de collecte de fonds;
- Assure la fidélisation des donateurs en assurant un processus exemplaire d'intendance et de reconnaissance;
- Recherche, identifie et développe de nouvelles relations avec des individus, des entreprises et des fondations ayant un potentiel de soutien envers L'Itinéraire;
- Élabore et met en œuvre des stratégies personnalisées de sollicitation;
- S'assure de l'intégrité des données sur les donateurs dans la base de données;
- Collabore avec l'ensemble de l'équipe pour saisir l'ensemble des enjeux et des opportunités qui se présentent à l'organisme;
- Assure le respect et le suivi des protocoles d'entente et la reddition de compte auprès des bailleurs de fonds;
- Participe au développement des outils de communications associés aux activités philanthropiques et des documents promotionnels destinés aux partenaires, donateurs actuels et potentiels;
- Veille à l'organisation et à la logistique des événements spéciaux du Groupe communautaire L'Itinéraire;
- Collabore à tout autre dossier où son expertise peut être mise à contribution.

CETTE PERSONNE DEVRA DÉTENIR :

- Un certificat universitaire en gestion philanthropique ou tout autre domaine connexe;
- Deux ans d'expérience dans le secteur des organismes de bienfaisance en collecte de fonds;
- D'excellentes habiletés en rédaction, autant en français qu'en anglais;
- Une connaissance des bases de données tel Prodon et de la suite Office;
- Un haut niveau de connaissance des meilleures pratiques en collecte de fonds éthique;
- Une facilité d'adaptation, d'organisation et de priorisation du travail;
- De fortes aptitudes relationnelles.

LE TOUT, DANS UN CONTEXTE DE :

- Un environnement de travail collégial et à échelle humaine à quelques pas de la station de métro Papineau;
- Possibilité d'avoir un horaire flexible et hybride;
- Une équipe solidaire et compétente avec un fort engagement envers la cause;
- Une rémunération annuelle entre 50 000 \$ et 55 000 \$;
- Un ensemble d'avantages sociaux, qui comprend des frais médicaux et des congés personnels.

COMMENT POSTULER

BNP Ressources Humaines, une division de **BNP Performance philanthropique**, a été mandatée par le Groupe communautaire L'itinéraire pour ce mandat de recrutement. Pour soumettre votre intérêt pour le poste, veuillez acheminer votre curriculum vitae à **Daniel H. Lanteigne, ASC, C.Dir., CFRE, CRHA** par courriel à dlanteigne@bnppperformance.com.

Diversité, équité et inclusion

Le Groupe communautaire L'itinéraire et BNP Performance philanthropique favorisent la diversité et le respect des différences. Nous garantissons un processus exempt de discrimination.

Confidentialité

Toutes les informations reçues seront traitées de façon confidentielle et seules les candidatures retenues seront contactées.



20ans
À vivre la philanthropie !

+ **850** ORGANISMES
de **SOUTENUS**
pour le mieux-être de nos communautés !